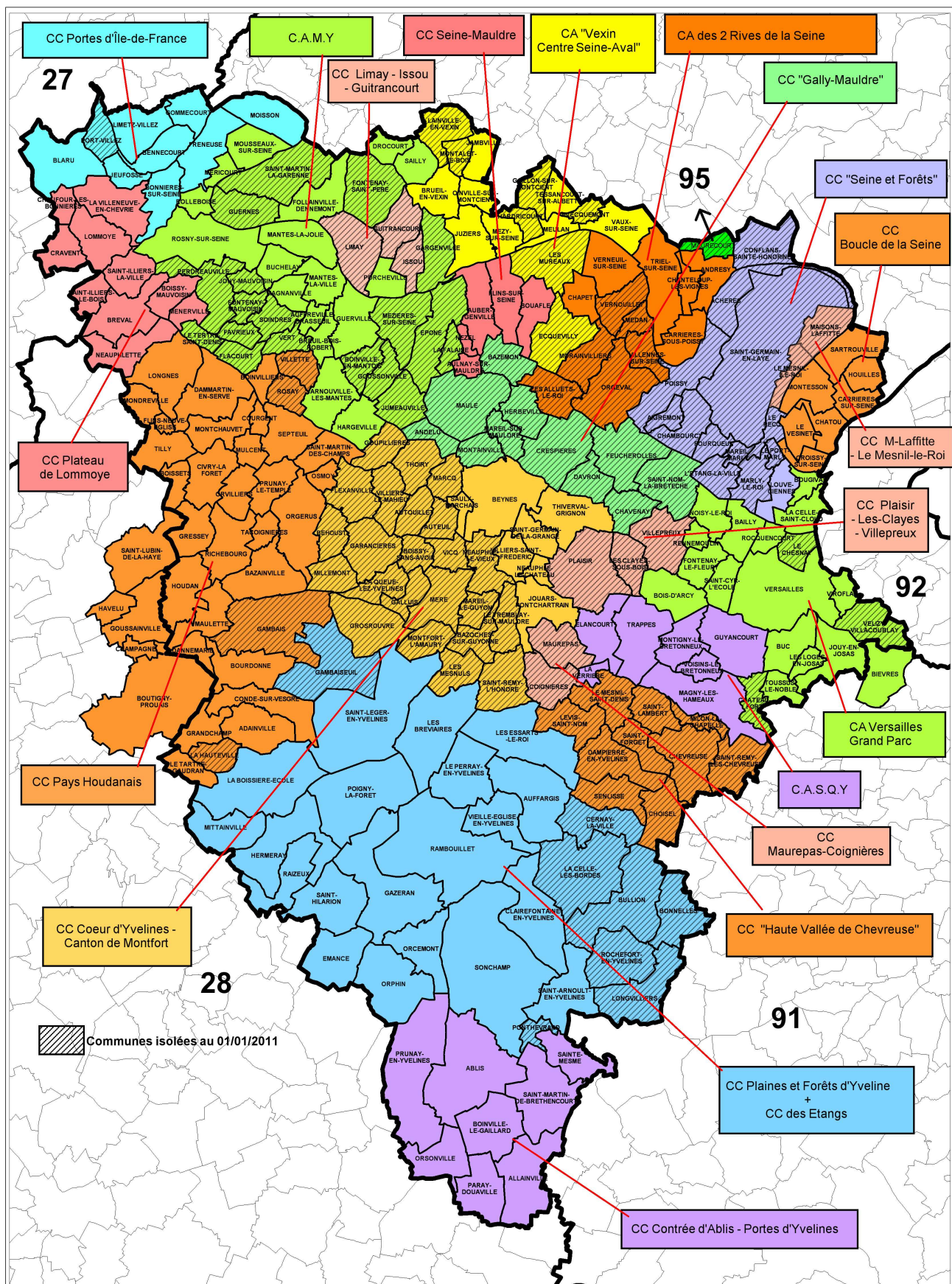


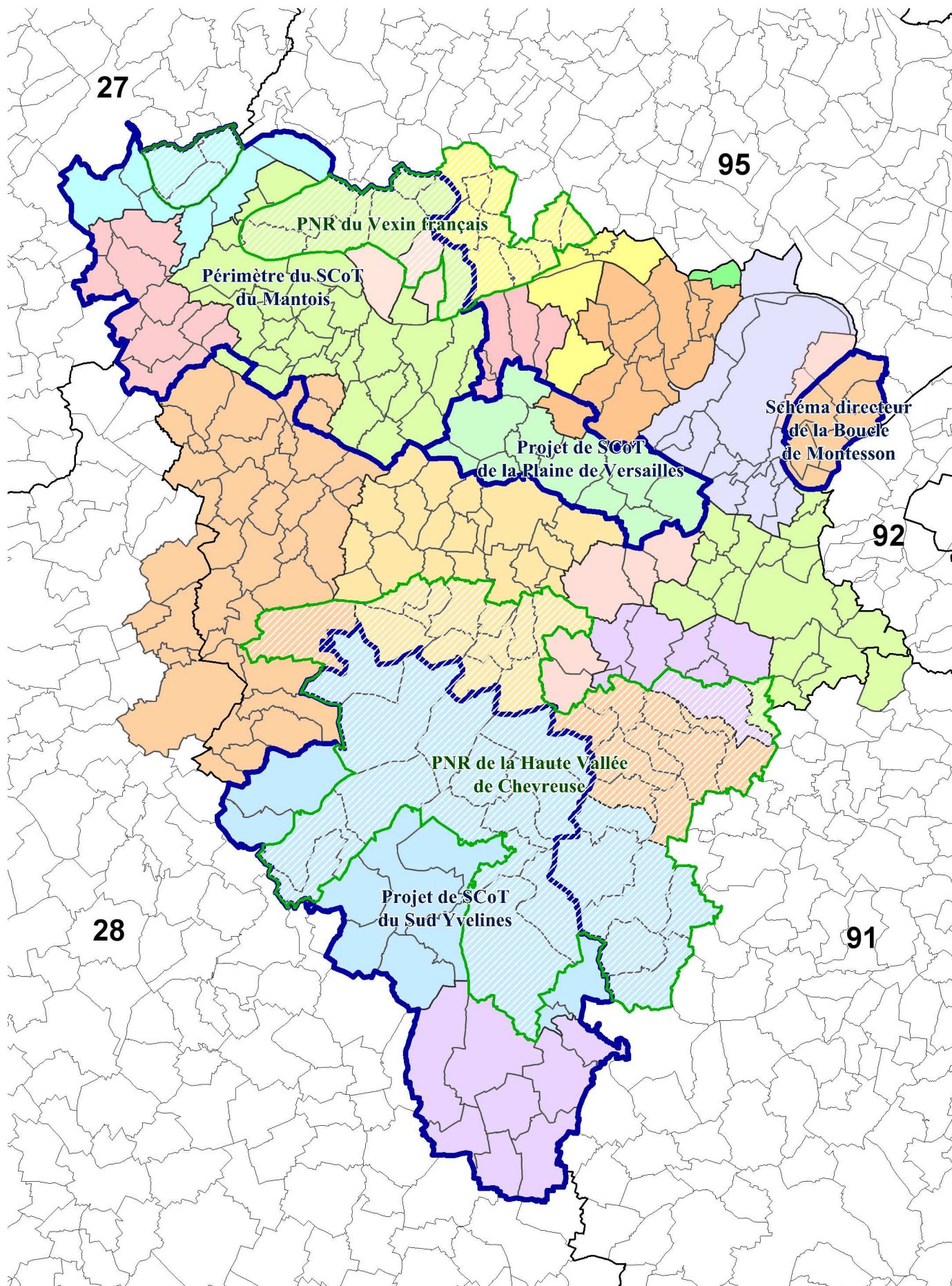
## ANNEXES CARTOGRAPHIQUES

- Carte du Schéma Départemental de Coopération Intercommunale des Yvelines
- Carte croisant les périmètres des EPCI à fiscalité propre inscrits dans le SDCI, des SCoT, projets de SCoT et Schémas directeurs en vigueur et des Parcs Naturels Régionaux
- Liste des syndicats mixtes
- Carte actuelle des EPCI à fiscalité propre
- Adhésions directes à des syndicats par les communes
- Appartenances des communes à des syndicats et à un EPCI à fiscalité propre au 1<sup>er</sup> janvier 2010
- Bassins de vie au sens de l'INSEE dans les Yvelines au 1<sup>er</sup> janvier 2009 (1)
- Bassins de vie au sens de l'INSEE dans les Yvelines au 1<sup>er</sup> janvier 2009 (2)
- Pays et paysages des Yvelines
- Densité de population dans les Yvelines en 2007

\*\*\*\*\*



**Schéma Départemental de Coopération Intercommunale des Yvelines**



**Périmètres des EPCI à fiscalité propre, des Schémas de Cohérence Territoriale et des Parcs Naturels Régionaux**

## Liste des syndicats mixtes ouverts et fermés auxquels les communes ou les groupements intercommunaux des Yvelines adhèrent

### Les syndicats mixtes ouverts

- Comité hydrographique de la Mauldre et de ses affluents (COBAHMA)
- Syndicat mixte d'aménagement de gestion et d'entretien des berges de la seine et de l'Oise (SMSO)
- Syndicat mixte d'aménagement et de gestion des étangs et rigoles
- Syndicat mixte d'aménagement et de gestion du parc naturel régional de la haute vallée de Chevreuse
- Syndicat mixte d'étude d'aménagement de la Bpal du val de seine
- Syndicat mixte d'étude, d'aménagement et de gestion de la base de plein air et de loisirs de Saint-Quentin-en-Yvelines
- Syndicat mixte d'études, d'aménagement et de gestion de la base de loisirs de moisson mousseaux
- Syndicat mixte d'études pour la réouverture grande ceinture

### Les syndicats mixtes fermés

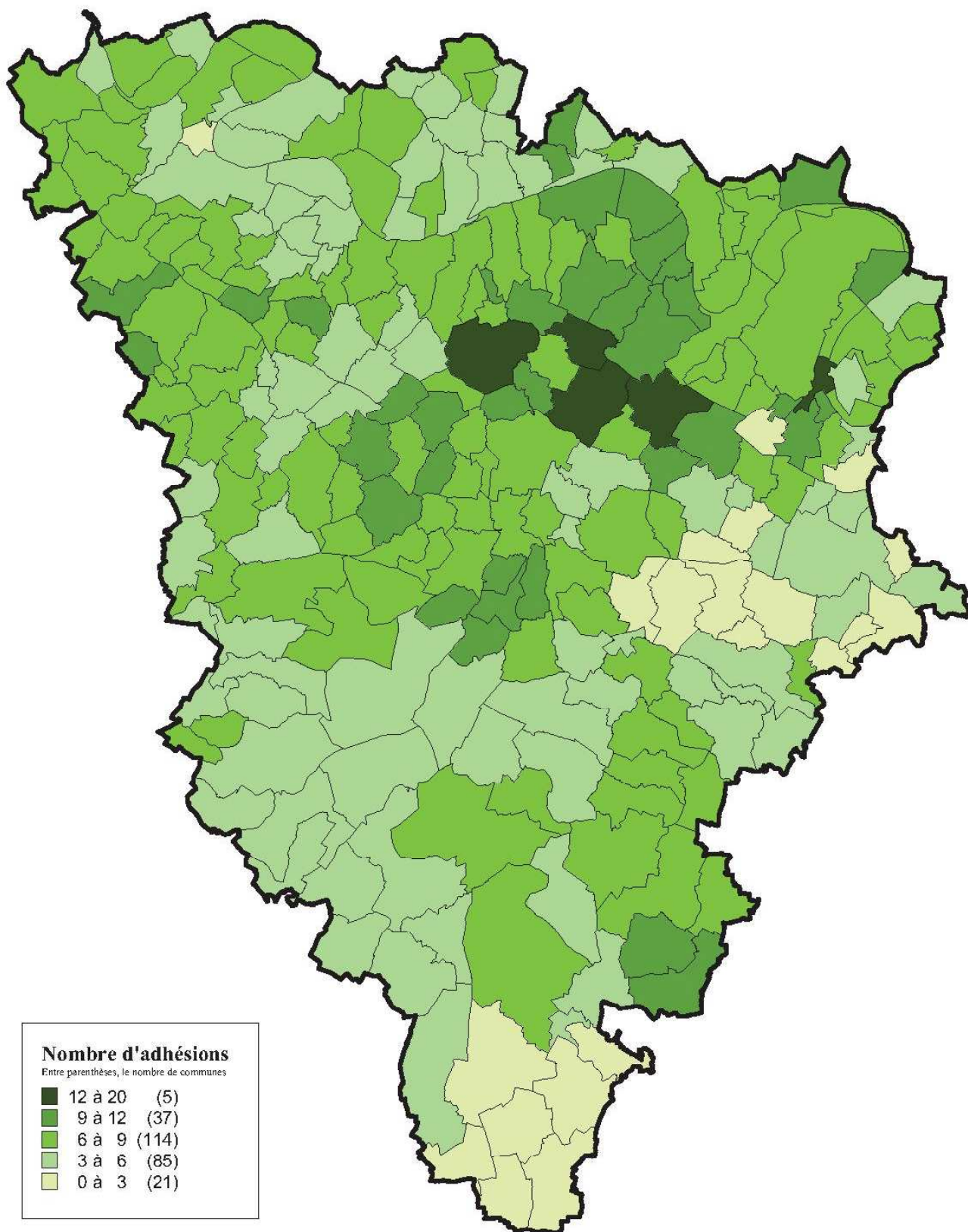
- Syndicat mixte d'assainissement de la Boucle de la Seine
- Syndicat mixte d'assainissement de la Vallée du ru de Marivel
- Syndicat mixte de collecte et de traitement des ordures ménagères de la région de Rambouillet (SICTOM)
- Syndicat mixte de transport d'élèves de la région de Jambville les Mureaux et Meulan
- Syndicat mixte d'enfouissement des réseaux télécommunications et électricité de la région de Conflans et Cergy (SIERTECC)
- Syndicat mixte d'évacuation et d'élimination des déchets de la région de Montfort-l'Amaury et Houdan (SIEED)
- Syndicat mixte pour la destruction des ordures ménagères et la production d'énergie (SIDOMPE)
- Syndicat mixte pour la valorisation et le traitement des résidus urbains (SIVATRU)
- Syndicat mixte pour l'aménagement hydraulique du bassin de la Mauldre supérieure (SIAMS)
- Syndicat mixte pour le traitement des résidus urbains de la Boucle de la Seine
- SIVOM de la région de Houdan
- Syndicat interrégional du lycée de La Queue-lez-Yvelines (SILY)
- Syndicat mixte de gestion des eaux de ruissellement, des eaux de la Montcient et de ses affluents (SIGERMA)
- Syndicat mixte à vocation scolaire d'Issou (SMVOSI)
- Syndicat mixte d'assainissement de la région de Bougival
- Syndicat mixte d'assainissement de la région ouest de Versailles (SMAROV)
- Syndicat mixte de l'étang des Noes
- Syndicat mixte de production d'eau potable de la région de Rambouillet (SYMIPERR)
- Syndicat mixte des eaux de la région de Cernay-la-Ville (SIERC)
- Syndicat mixte des installations de tri et de valorisation (SMITRIVAL)

- Syndicat mixte des installations sportives du lycée de Magnanville
- Syndicat mixte d'études, d'urbanisme et d'aménagement des pays de Houdan Montfort
- Syndicat mixte intercommunal de la région de Rambouillet (SIRR)
- Syndicat mixte pour la gestion du service des eaux de Versailles et Saint-Cloud
- syndicat d'étude, de réalisation et de gestion d'une piscine (SIERGEPE)
- Syndicat mixte pour la destruction des résidus urbains (SIDRU)
- Syndicat intercommunal pour les collèges de la région de Meulan (SICOREM)
- SIVOM de Saint-Germain-en-Laye
- SIVOM de Verneuil Vernouillet
- SIVOM des Coteaux de Seine
- Syndicat de transport Rive Droite Vexin
- Syndicat d'énergie des Yvelines
- syndicat intercommunal d'aviron des rives de seine
- Syndicat mixte d'assainissement de la rive droite
- Syndicat mixte de la maison de la justice et du droit du val de seine
- Syndicat mixte d'élaboration et de suivi du Scot sud Yvelines (SMESSY)
- Syndicat mixte du bassin de déplacements de la région de Versailles
- Syndicat mixte du Mantois

\*\*\*\*\*

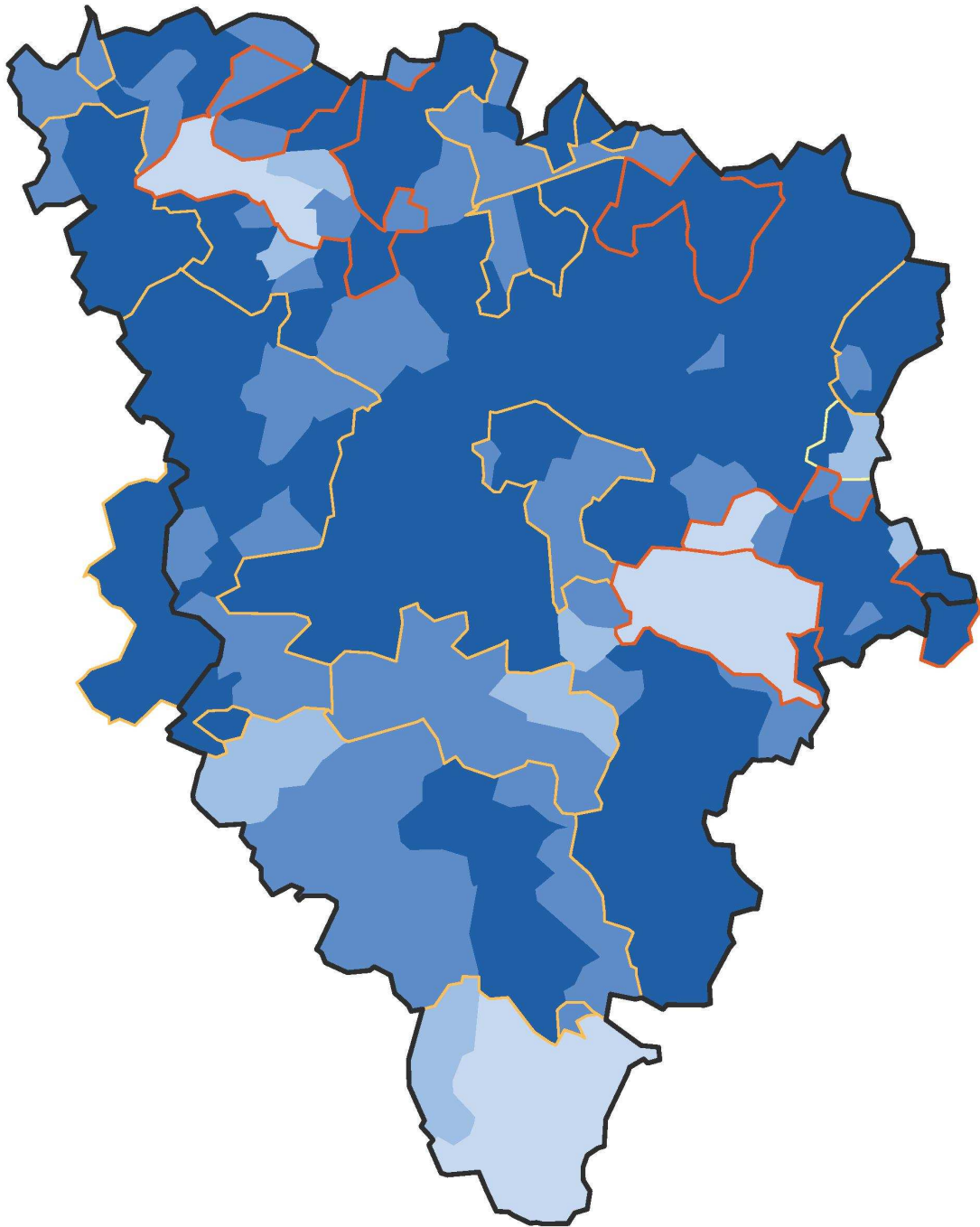


## Nombre d'adhésions à un syndicat par commune dans les Yvelines début 2011



Source : ASPIC

**Appartenance des communes à des syndicats  
et EPCI à fiscalité propre au 1<sup>er</sup> janvier 2010  
Département : Yvelines**



Une commune appartient à :

- 7 syndicats ou plus
- 5 ou 6 syndicats
- 4 syndicats
- 3 syndicats ou moins

L'appartenance à un syndicat s'entend comme l'adhésion directe de communes à un syndicat.

EPCI à fiscalité propre :

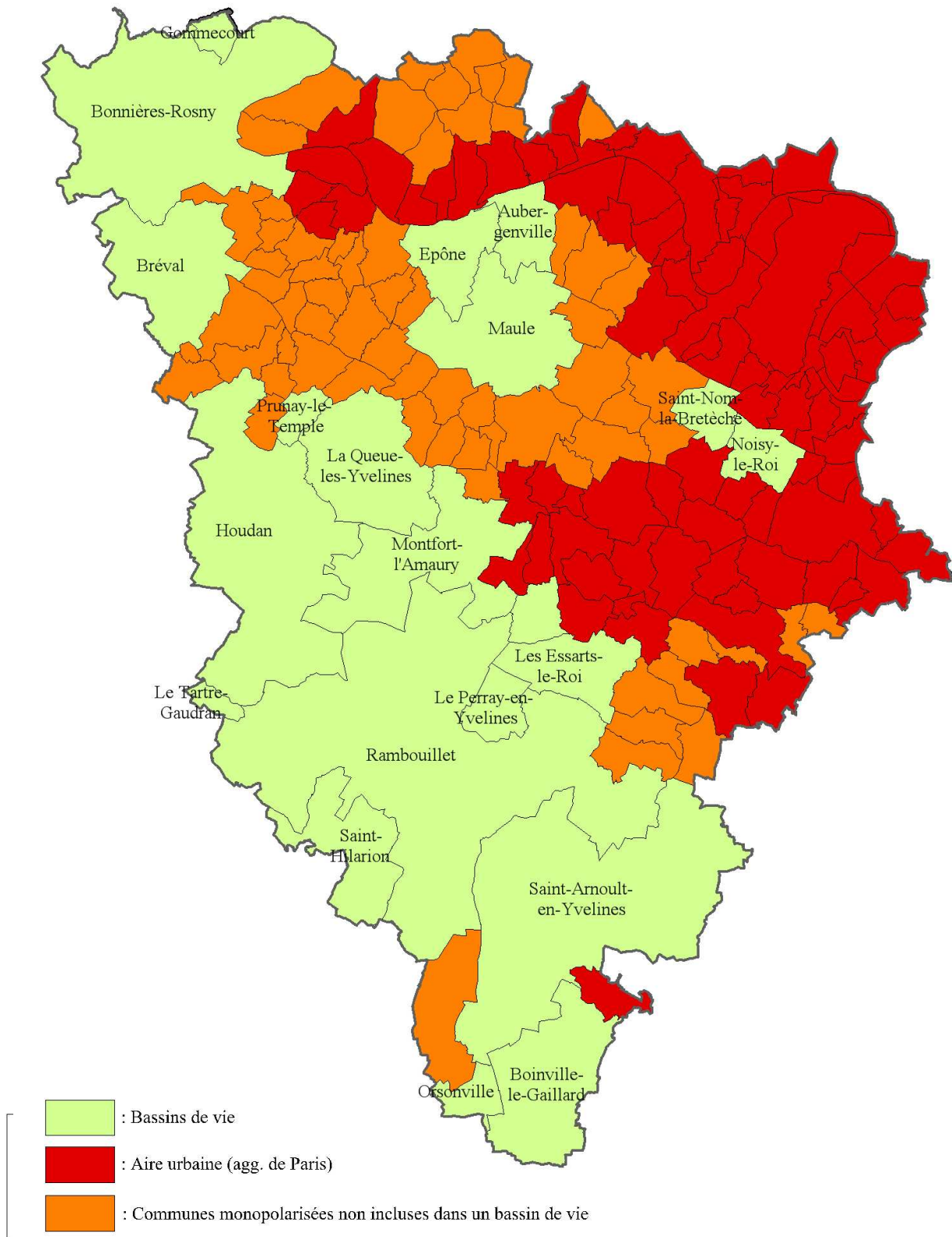
- Communauté urbaine
- Communauté d'agglomération
- Syndicat d'agglomération nouvelle
- Communauté de communes à TPU
- Communauté de communes à fiscalité additionnelle

Cartographie : Direction générale des collectivités locales - DESL / Mai 2010

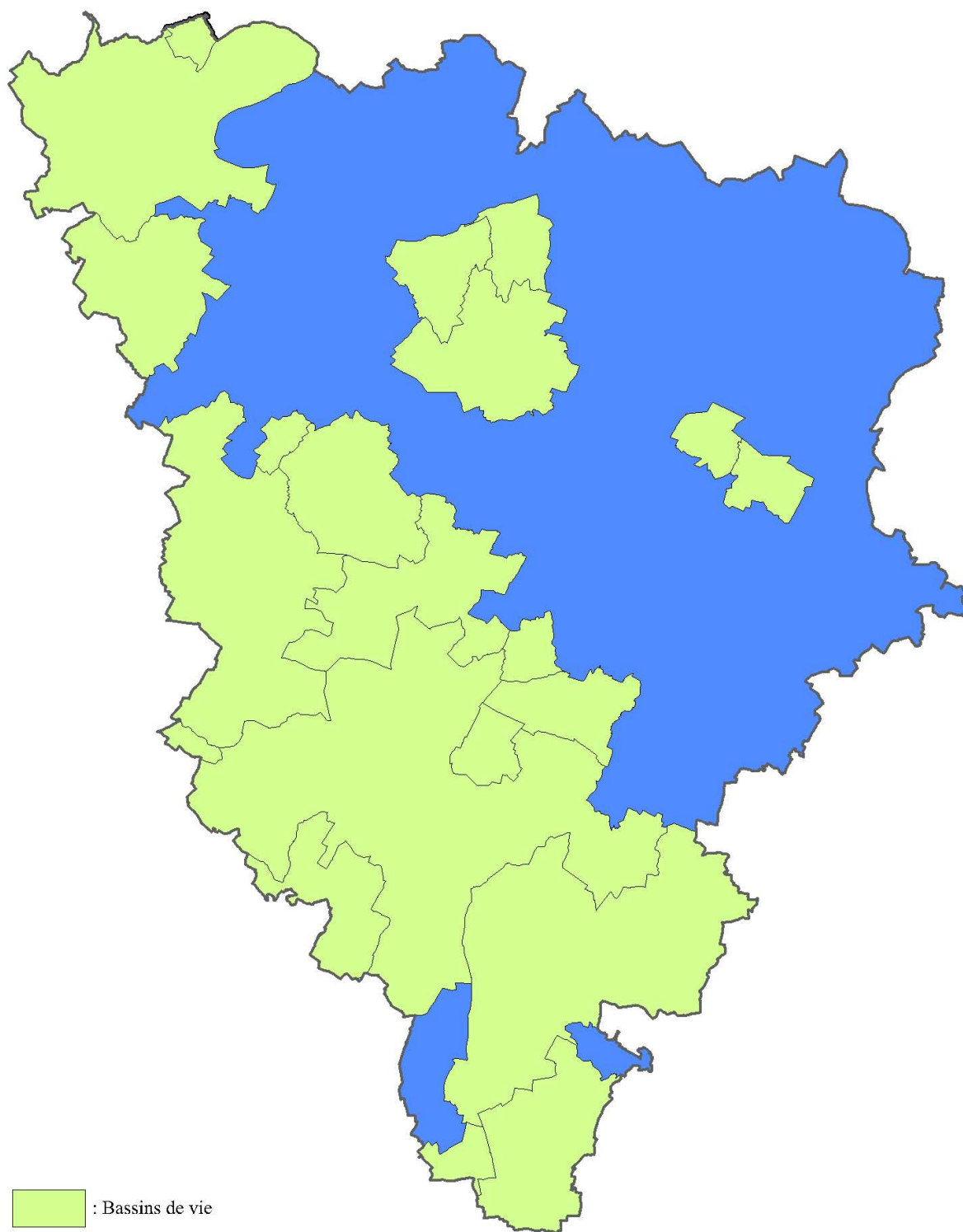
Source : Ministère de l'intérieur, de l'outre-mer et des collectivités territoriales - DGCL

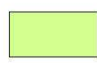



## Bassins de vie au sens de l'INSEE dans les Yvelines au 1er janvier 2009

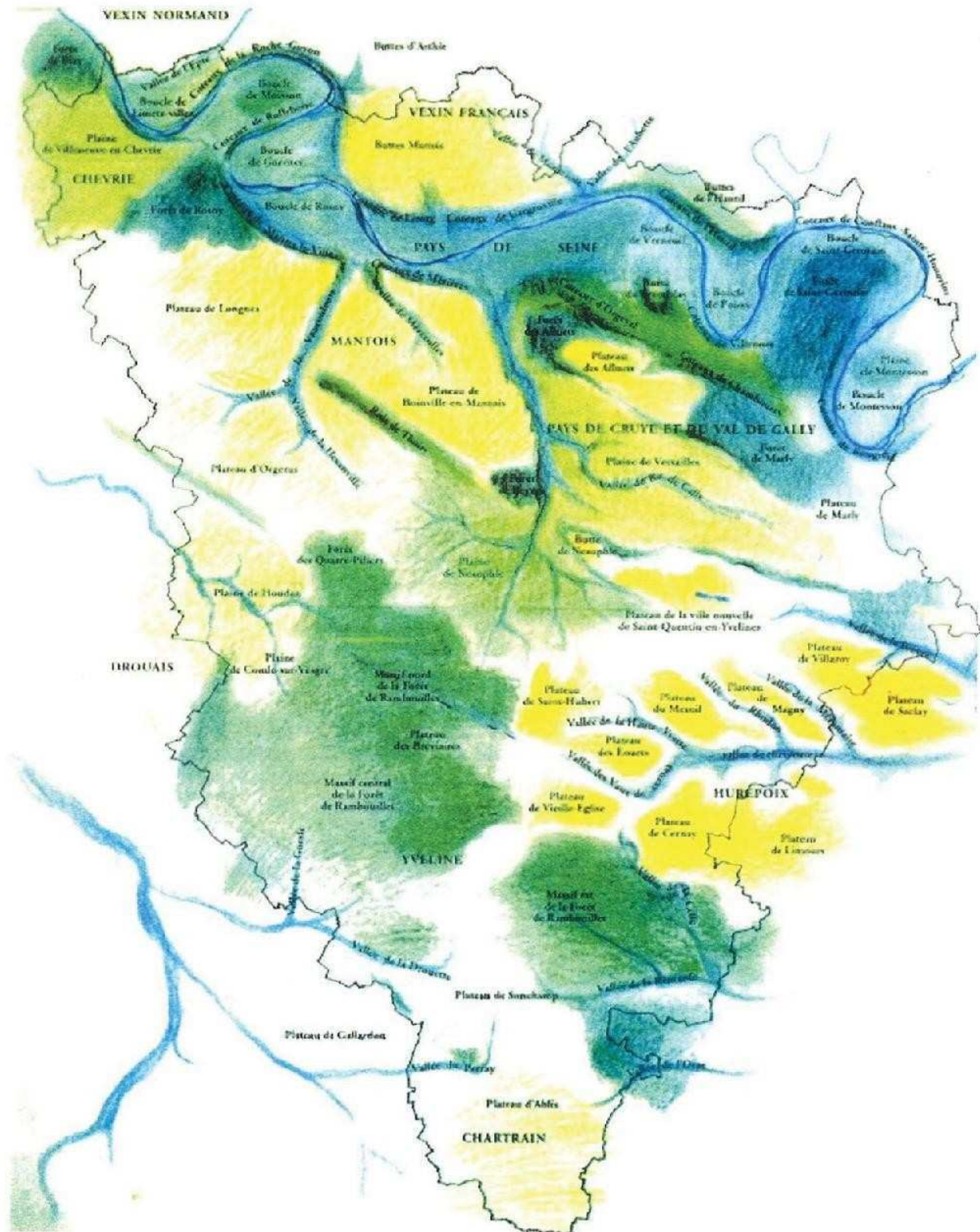


## Bassins de vie au sens de l'INSEE dans les Yvelines au 1er janvier 2009



-  : Bassins de vie
-  : Secteur regroupant des communes appartenant à l'unité urbaine de Paris et des communes dites monopolisées

# Pays et Paysages des Yvelines



Source : Freydet A. et Mazas A., *L'atlas des pays et paysages des Yvelines*,  
Ed. Courcoux, Grenoble, 1992

## Densité de population dans les Yvelines en 2007

